



МИНИСТЕРСТВО ТРУДА
И СОЦИАЛЬНОЙ ЗАЩИТЫ
РОССИЙСКОЙ ФЕДЕРАЦИИ

ФОРУМ ТРУДА



VII Санкт-Петербургский Международный Форум Труда

Использование ЕЦП «Работа в России» для оказания услуг в сфере занятости в электронном виде: направления развития в 2023 году

Анна Мареева

**Заместитель директора Департамента
управления проектами БФТ**

17 марта 2023 года

Функционал для СЗН по итогам 2022 года



ЕЦП
«Работа в
России»



Общероссийская
база вакансий и
резюме (включая
модерацию)



Поиск работы и
подбор
работников

с 01.01.2022
все регионы
кроме г. Москвы



8 услуг и 4
полномочия

с 01.01.2023
все регионы
кроме г. Москвы



Оперативный
мониторинг рынка
труда (по отчетности
работодателей)



Прочие сервисы с
участием СЗН -
обучение в рамках
НП «Демография»



Отчетность
работодателей
(приказ Минтруда
№24)



РИС
СЗН

Внедрение на ЕЦП в 2023 Году



Выплатной
блок



Справки для
граждан



Электронное
личное дело



Устранение
нарушений
(поиск
работы)

Реализация на ЕЦП в 2023 Году



Федеральная статистическая
и аналитическая отчетность



Исправление ошибок
(все услуги)

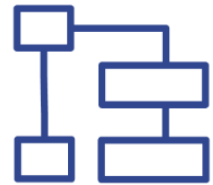
Прочие
полномочия
согласно ст. 7.1-1
закона о занятости

Региональные
услуги

Региональная
аналитическая
отчетность

Дополнительные функции (**картотека
коллективных договоров, контроль
закрепляемости на рабочих местах и т.д.**)

Работы по развитию функциональности в 2023 году



Доработка процессов по перечню замечаний и предложений, сформированному в ходе эксплуатации



Реализация форм отчетности

- статистическая (1-Т, 2-Т)
- показатели исполнения стандартов
- аналитическая, содержащая сведения о предоставлении услуг



Исправление ошибок механизм внесения изменений в целях устранения ошибок, допущенных сотрудниками СЗН (для всех услуг)



Дистанционный контроль реализация запросов, направленных на выявление нарушений, формирование выборок личных дел и приказов

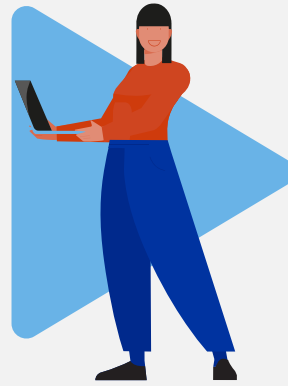


Модернизация личных кабинетов сотрудника СЗН и сотрудника Роструда: объединение функций оказания услуг и администрирования в едином ЛК



Доработка процессов оказания услуг

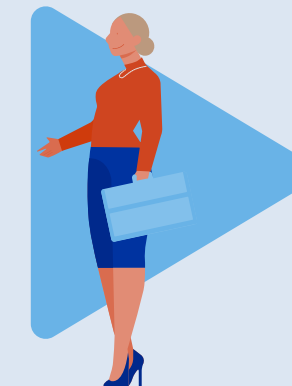
Работа с заявлениями



ЛК соискателя (работника)

- ▶ **Подтверждение email**
при создании/ изменении резюме и заявлений на оказание услуг
- ▶ **Создание резюме**
при заполнении заявления с возвратом к заявлению
- ▶ **Заполнение адреса**
автоматически в части сведений о регионе, городе, районе при внесении почтового индекса

- ▶ **Черновик**
автоматическое сохранение информации с возможностью дальнейшего редактирования
- ▶ **Активные заявления**
разграничение перечня активных заявлений и тех, работа по которым завершена
- ▶ **Выбор резюме/ вакансии**
расширение числа атрибутов для отображения при заполнении заявления
- ▶ **Перенос откликов в архив**
автоматически при отказе одной из сторон



ЛК работодателя

- ▶ **Переход к подаче заявления**
из списка опубликованных вакансий
- ▶ **Срок проведения собеседования**
для отклика по вакансии, направленной ЦЗН
- ▶ **Предзаполнение заявления**
по данным ЕСИА и выбранной вакансии
- ▶ **График сменности**
поле для указания сменного/ гибкого графика
- ▶ **Поясняющая информация**
конкурс на замещение, назначение сервисов

Доработка процессов оказания услуг

Работа сотрудников ЦЗН в рамках оказания услуг

Цветовая индикация задач

4 маркера в зависимости от срока выполнения задачи,

Распечатка с ЭП

фильтрация
формирование печатной формы заявления со штампом ЭП заявителя

Уведомление об отзыве

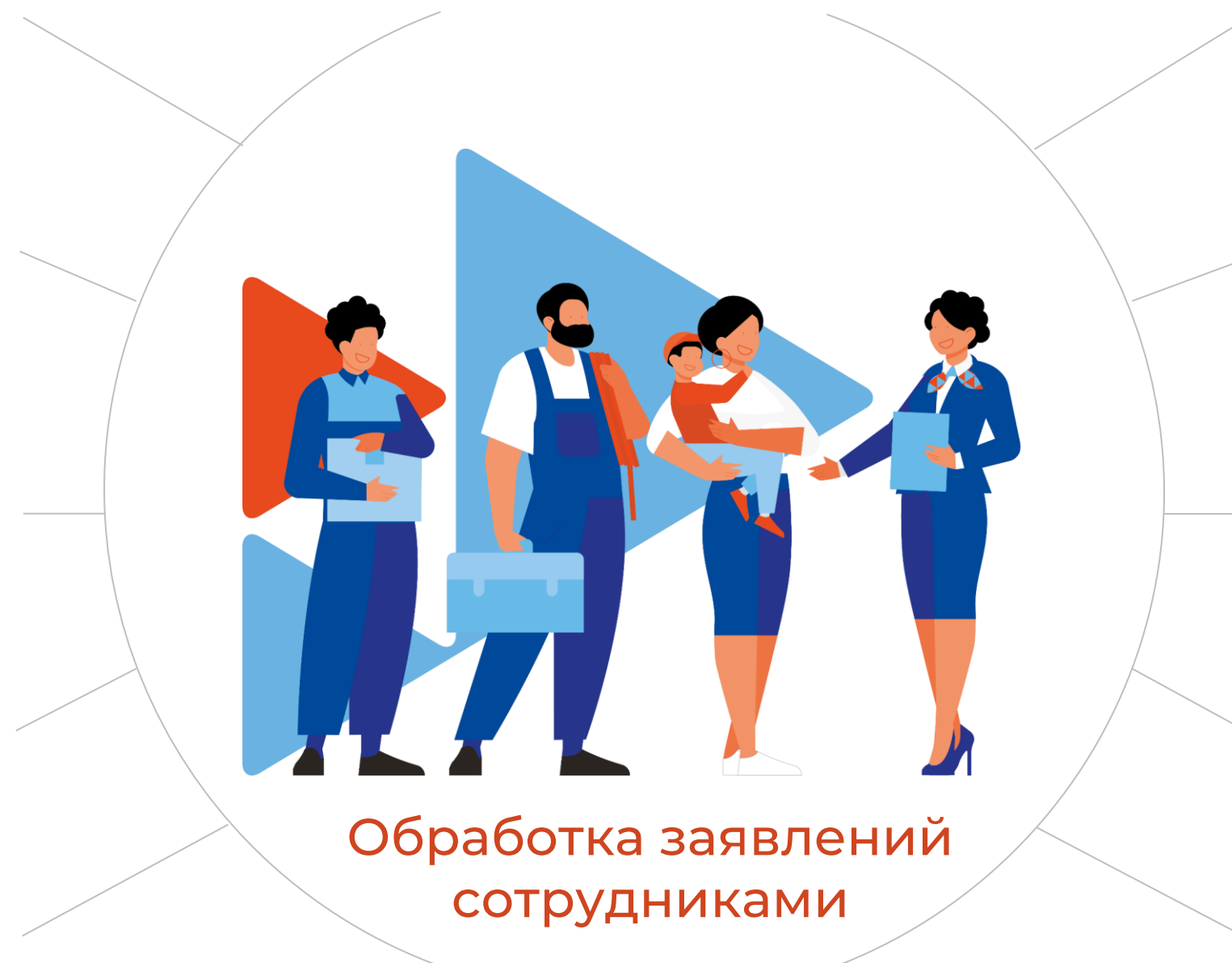
получение информации об отзыве работодателем заявления

Предмодерация

автоматически для вакансий, публикуемых работодателями

Версии вакансий

даты создания и изменения, просмотр содержания версий (так же в ЛК работодателя)



Карточка ЦЗН

сведения об уровне ЦЗН (управляющий центр занятости, ЦЗН 1, 2 и 3 уровней)

Районы в рамках региона

возможность фильтрации при поиске вакансий в ЛК сотрудника СЗН и ЛК соискателя

Печать сведений вакансии

для внесения в карточку организации

Исключение повторного подбора
одного и того же кандидата на одну и ту же вакансию

Справочник навыков

использование при фиксации результатов предварительной беседы (профориентация)

Ошибки vs нарушения

Нарушения

Ошибки



Услуги



1 государственная услуга:
Содействие гражданам в поиске
подходящей работы (оба трека)



Все государственные услуги
(полномочия), оказываемые
(исполняющиеся) в электронном виде на
ЕЦП «Работа в России»



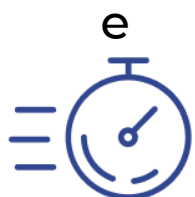
Основани
е



- результаты внутренних проверок
- предписания вышестоящих органов
- судебные решения



По решению сотрудника ЦЗН, отдельный
документ-основание не требуется



Сроки



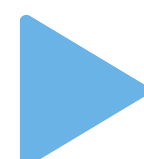
В любое время по факту выявления
нарушения, даже если услуга уже
завершена



В процессе оказания услуги при
необходимости уточнения сведений



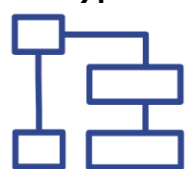
Изменени
я



Изменение необоснованно
принятых решений



Изменение отдельных показателей,
не итоговых решений



Процесс



Влияют на процесс, может
потребоваться выполнение других
операций или возвращение на один из
предыдущих шагов



Не влияют на процесс – порядок и состав
требуемые административных процедур

Исправление ошибок

Какие изменения будут доступны



Даты явок и мероприятий

- ▶ дата личной явки на признание, перерегистрацию и т.д.
- ▶ дата проведения собеседования или массового подбора при подборе работников
- ▶ дата проведения тренинга или иного мероприятия



Параметры задач

- ▶ форма и место тренинга
- ▶ ФИО специалиста, ответственного за мероприятие
- ▶ выбор учебной группы
- ▶ комментарии сотрудников СЗН в задачах и т.д.



Заключение

- ▶ внесение корректировок в текст заключения об оказании услуги



Устранение ошибок за счет человеческого фактора



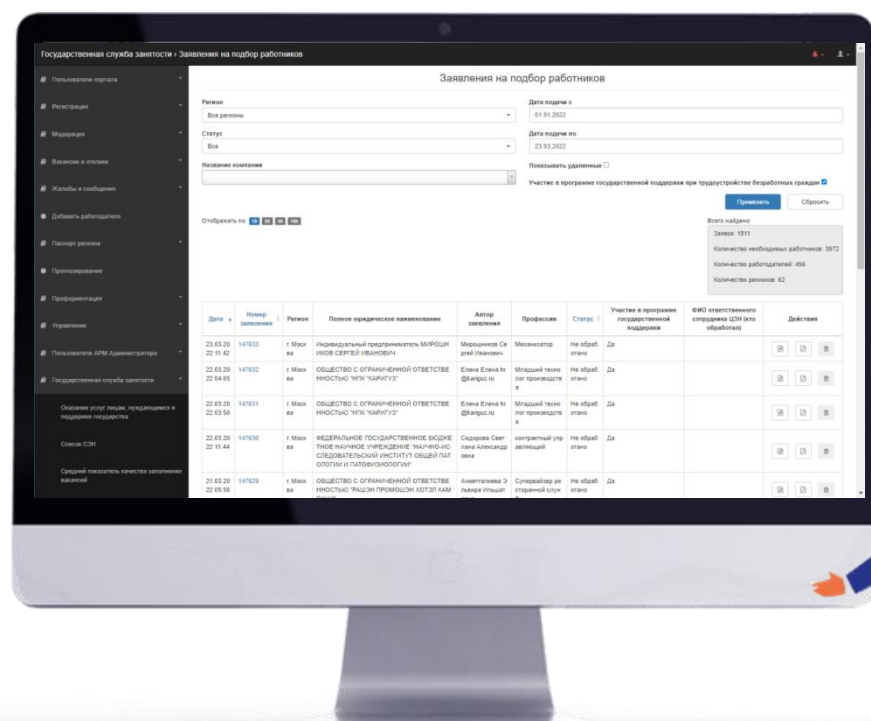
Изменения при доп. явках по инициативе гражданина



Корректные сведения в ПРПУ

Единый интерфейс при оказании услуг и работе с функциональностью по администрированию

Текущая ситуация

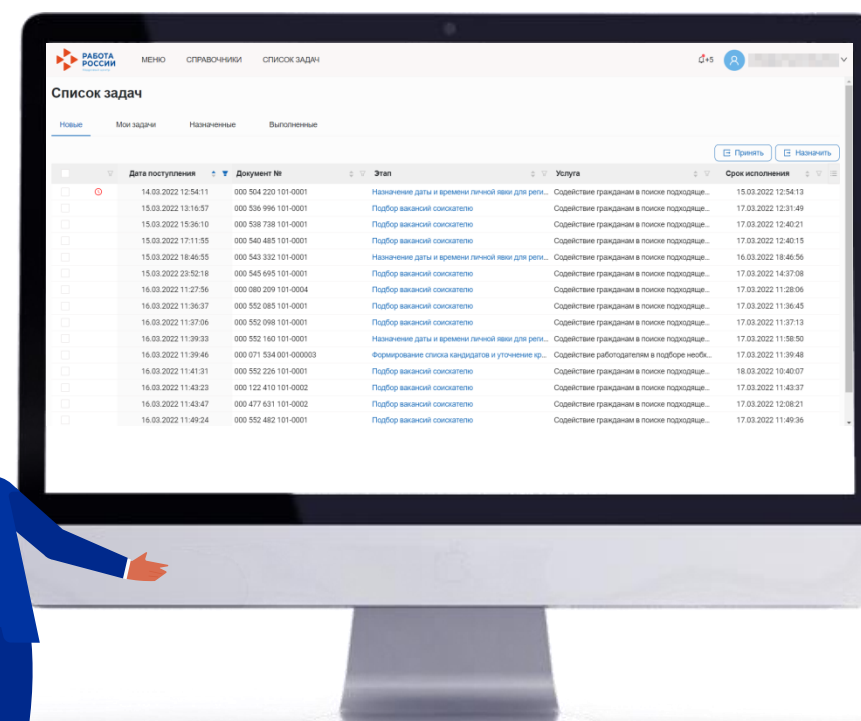


ЛК администратора
<https://adm.trudvsem.ru>



2

различные
учетные
записи на ЕЦП
требуется
сотруднику
ЦЗН для
выполнения
всех функций



ЛК сотрудника СЗН
СЗН 2.0



- ▶ Подтверждение регистрации компании
- ▶ Модерация резюме, вакансий и компаний
- ▶ Паспорт региона
- ▶ Жалобы и обращения
- ▶ Карточки СЗН
- ▶ Статистика и отчетность по резюме и вакансиям
- ▶ Размещение файлов и документов
- ▶ Управление импортом

- ▶ Задачи в рамках оказания услуг и исполнения полномочий, переведенных в электронный вид
- ▶ Справочники
- ▶ Отчетность работодателей

Единый интерфейс при оказании услуг и работе с функциональностью по администрированию

Работы 2023 года

Карточка СЗН □ ×

Общая информация Адрес СЗН Коды СЗН Список ЦЗН Новости


Регион Карачаево-Черкесская Республика

СЗН УГСЗН КЧР

Полное наименование СЗН Управление государственной службы занятости населения Карачаево-Черкесской Республики

ФИО руководителя Кумуков Хизир Давлетович

Должность руководителя Начальник Управления государственной службы занятости населения Карачаево-Черкесской Республики

 Фото руководителя (225x225 px)
Принимаются изображения в форматах jpg и png.

Телефон (8782) 26-54-87

Контактный телефон по вопросам трудоустройства (8782) 26-54-82

Контактное лицо по вопросам трудоустройства Батчаева Амина Бородиновна

Электронная почта UGSZN@kchr.ru

Адрес сайта https://ugszn09.ru/

СЗН не производит обработку заявлений по госуслуге «Получение пособия по безработице и постановка на учет в центре занятости»



Единый личный кабинет
все функции для сотрудника СЗН будут доступны в одном личном кабинете



Единый интерфейс
общая визуализация и логика работы элементов в формах



Обеспечение безопасности
доступ через vpnnet в новом личном кабинете, ограничения доступа извне



Процессный подход
реестр задач по аналогии с процессом оказания услуг, контроль просроченных



Сохранение функций
будут доступны все имеющиеся в двух текущих функции сотрудника ЦЗН/ СЗН

Реализация форм отчетности

По данным подсистемы оказания государственных услуг



Статистическая отчетность:

формы 1-Т, 2-Т

По данным подсистемы оказания государственных услуг

- ▶ настройка алгоритмов автоматизированного расчета показателей
- ▶ формирование на их основе отчетов за определенные в регламенте периоды
- ▶ возможность выполнения перерасчета отчетной формы
- ▶ выгрузка форм в структурированный файл



Показатели исполнения стандартов оказания услуг

- ▶ перечень показателей и алгоритмы автоматизированного расчета согласно НПА
- ▶ формирование отчетов нарастающим итогом с начала года
- ▶ возможность фильтрации по отчету
- ▶ данные в целом по России и в разрезе регионов
- ▶ сравнение с целевыми значениями из стандартов

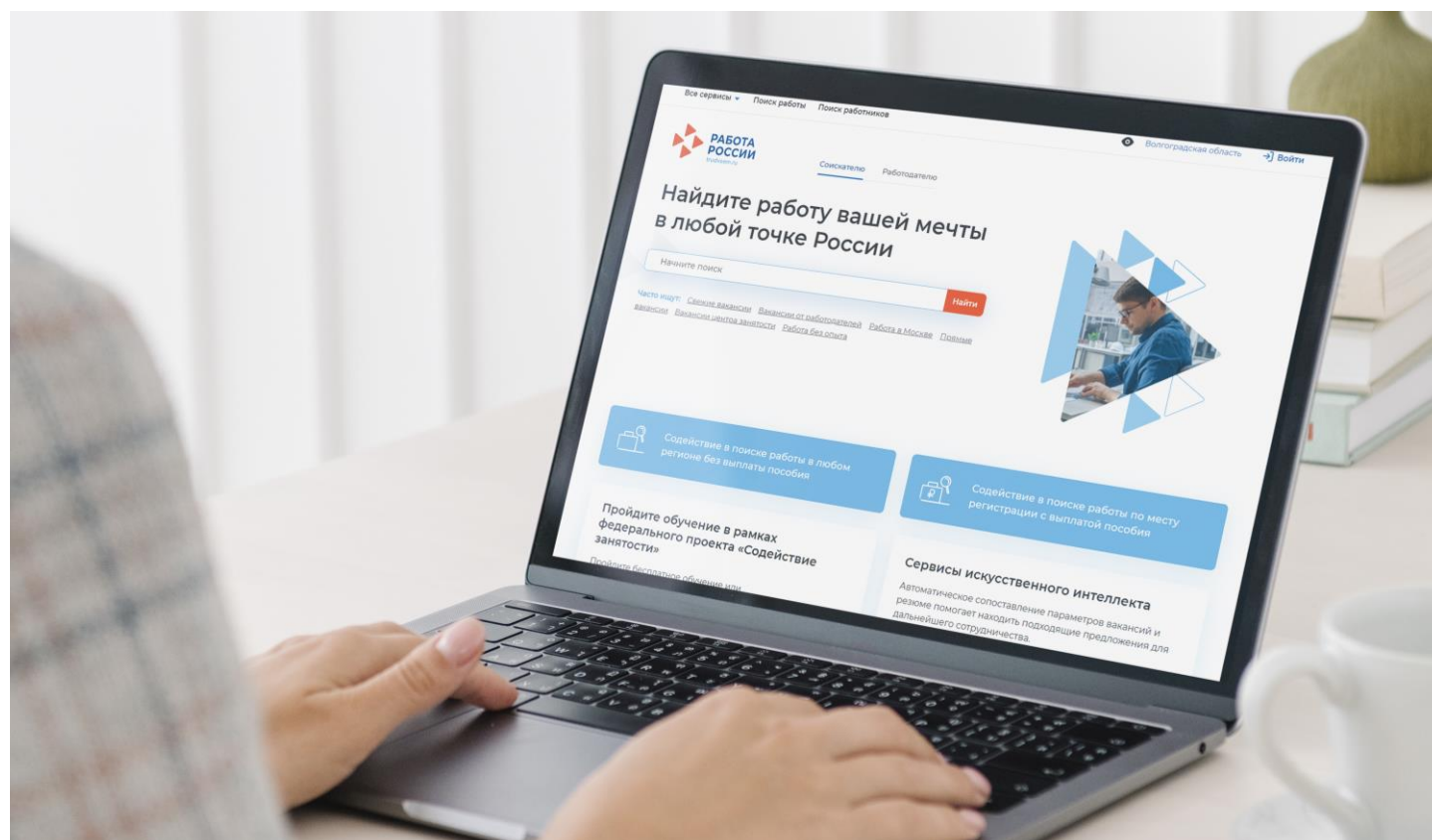


Аналитическая отчетность:

15 отчетных форм

- ▶ 1-ГМУ и 2-ГМУ «Сведения о предоставлении государственных (муниципальных) услуг»
- ▶ сведения о численности безработных граждан (приказ от 06.01.2022 г. №24)
- ▶ предоставление гос. услуг в области содействия занятости (приказ от 29 марта 2010 г. №87)
- ▶ и иные формы, предоставляемые в ФОИВ на регулярной основе

Модуль дистанционного контроля

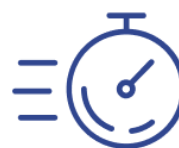


7

ключевых направлений для контроля



Замена источника вместо ПРПУ данные ЕЦП об оказании услуг



Запросы по требованию на оперативных данных

4

запросов для автоматического выявления нарушений



Учет НПА запросы с учетом действующих положений



Сокращение числа выездных проверок доступ сотрудников Роструда ко всем личным делам и приказам на ЕЦП



Нарушения, связанные с признанием граждан безработными



Нарушения, связанные с выплатой пособия по безработице

- ▶ излишне выплаченное пособие
- ▶ недоплата пособия
- ▶ необоснованное назначение и выплата
- ▶ выплата пособия занятым гражданам



Нарушения, связанные с социальным статусом гражданина

- ▶ со статусом гражданина предпенсионного возраста
- ▶ дети-сироты

Спасибо за внимание