



МИНИСТЕРСТВО ТРУДА
И СОЦИАЛЬНОЙ ЗАЩИТЫ
РОССИЙСКОЙ ФЕДЕРАЦИИ

ФОРУМ ТРУДА



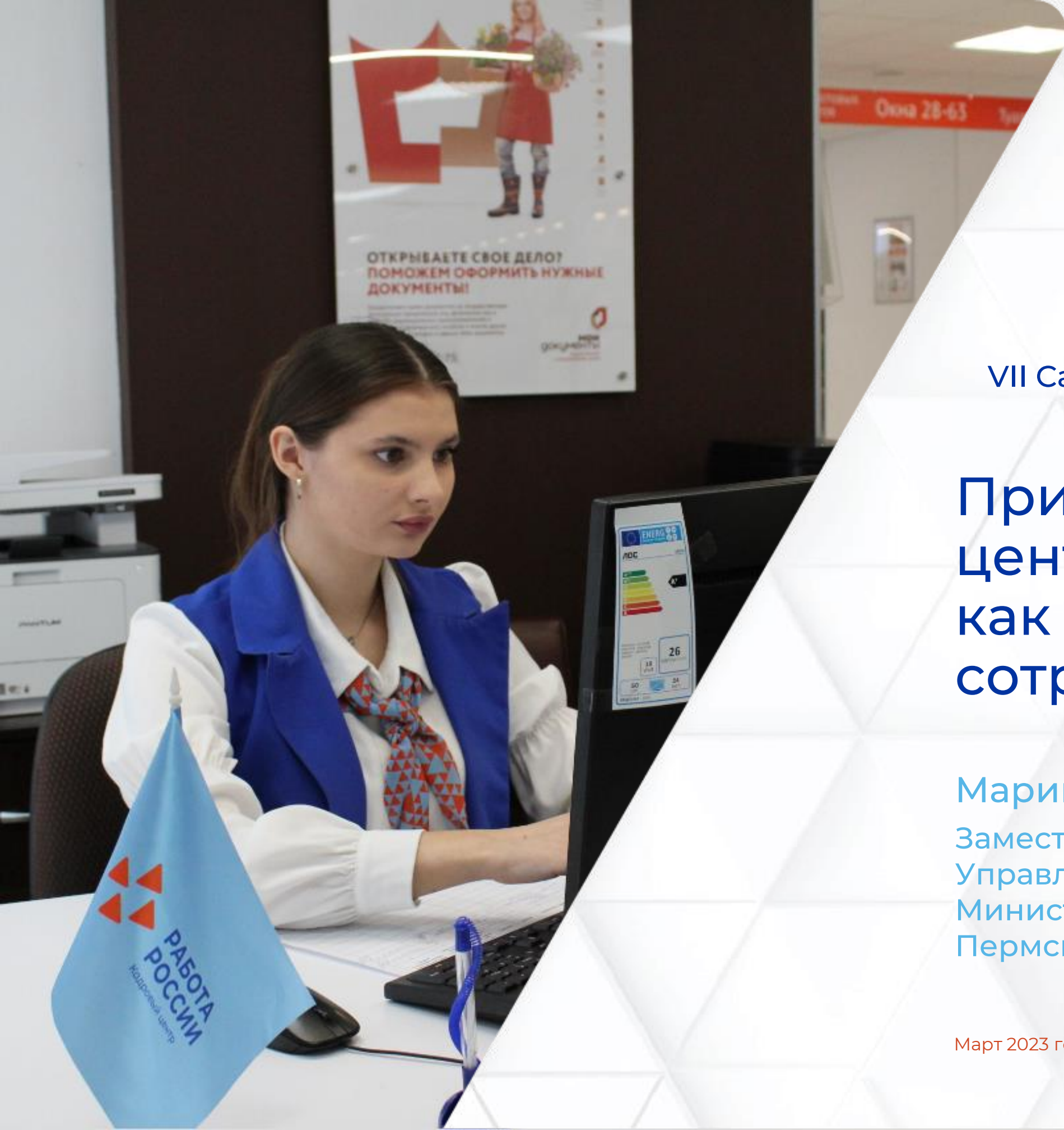
VII Санкт-Петербургский Международный Форум Труда

Принцип "одного окна" в работе центра занятости Пермского края: как организовать и с кем сотрудничать

Марина Визе

Заместитель министра, начальник
Управления в сфере содействия занятости
Министерства социального развития
Пермского края

Март 2023 года



Комплексный подход в работе службы занятости нового формата

ШАГ 1

ОПРЕДЕЛИТЬ
ОСНОВНЫЕ
НАПРАВЛЕНИЯ
КОМПЛЕКСНОГО
ПОДХОДА

Ключевые направления комплексного обслуживания, которые внедряются в Пермском крае в рамках комплексной модернизации Службы занятости

- Комплексный подход в решении приоритетных социально-экономических вопросов (снижение уровня бедности)
- Комплексный подход на основе партнерства в решении вопросов повышения занятости, снижения безработицы
- Комплексный подход по принципу «одного окна» в точках доступа к услугам службы занятости
- Комплексное обслуживание соискателя в Центре занятости



Комплексный подход в решении приоритетных социально-экономических вопросов (снижение уровня бедности)

ШАГ 2
ОПРЕДЕЛИТЬ ПРОБЛЕМУ И ВОЗМОЖНЫЕ ПУТИ РЕШЕНИЯ

нет работы
 =
 нет дохода



Комплексное решение вопроса повышения доходов малоимущего населения, обратившегося в Центр занятости

Услуги службы занятости



Услуги социальной защиты

- Социальный контракт при трудоустройстве
- Субсидии на оплату жилищно-коммунальных услуг
- Пособия семьям с детьми
- Реабилитационные услуги для граждан с инвалидностью
- Социальное сопровождение в трудной жизненной ситуации

Нормативно правовое регулирование взаимодействия

Приказ Министерства социального развития Пермского края от 04.03.2022 № 33-01-03-117 «Об организации рабочей группы по реализации пилотного проекта по предоставлению государственной социальной помощи на основании социального контракта»

ЧИСЛЕННОСТЬ НЕРАБОТАЮЩИХ МАЛОИМУЩИХ (ТЫС. ЧЕЛ)



Комплексный подход на основе партнерства в решении вопросов повышения занятости, снижения безработицы

Комплексное решение вопроса занятости отдельных целевых групп

ШАГ 3
ОПРЕДЕЛИТЬ ЦЕЛЕВУЮ ГРУППУ И ВОЗМОЖНЫХ ПАРТНЕРОВ



Граждане, ищущие работу
(вакансии, альтернативная занятость)



Молодежь
(профорентация временная занятость)



Граждане с инвалидностью
(квоты для трудоустройства)



Граждане, испытывающие трудности



СЛУЖБА СОЦИАЛЬНЫХ УЧАСТКОВЫХ

Работодатели



ПЕРМСКАЯ ТОРГОВО-ПРОМЫШЛЕННАЯ ПАЛАТА



ПЕРМСКИЙ КРАЙ

2020 г.

2022 г.

ЧИСЛЕННОСТЬ ЗАНЯТЫХ
(ТЫС. ЧЕЛ)

1 161,1 ▲ 1 191,2

ЧИСЛЕННОСТЬ БЕЗРАБОТНЫХ (МОТ)
(ТЫС. ЧЕЛ)

70,5 ▼ 39,4

УРОВЕНЬ БЕЗРАБОТИЦЫ ПО МОТ, %

5,7 ▼ 3,2

УРОВЕНЬ РЕГИСТРИРУЕМОЙ БЕЗРАБОТИЦЫ, %

2,9 ▼ 0,6

Комплексный подход по принципу «одного окна» в точках доступа к услугам службы занятости

Одновременно с другими услугами обеспечивается возможность получения услуг службы занятости и наоборот

ШАГ 4
ОПРЕДЕЛИТЬ ВОЗМОЖНЫЕ ТОЧКИ ПОЛУЧЕНИЯ УСЛУГ



01

Окно консультаций в помещениях МФЦ «Мои документы» - 33 точки

02

Размещение центра занятости в зданиях партнеров - 12 точек

03

Размещение партнеров в помещениях центра занятости – 37 точек

Нормативно правовое регулирование взаимодействия

Приказ Министерства социального развития Пермского края от 03.03.2023 № 33-01-03-132 «Об утверждении дорожной карты повышения эффективности использования имущественного комплекса Государственного казенного учреждения Центр занятости населения Пермского края»

ТОЧКИ ПОЛУЧЕНИЯ УСЛУГ СЛУЖБЫ ЗАНЯТОСТИ

2020 г.

31.12.2023 г.

49



82

ТОЧЕК ПРИСУТСТВИЯ В ФОРМАТЕ ЕДИНОГО ЦЕНТРА (ЦЗН + СОЦЗАЩИТА+ ОПЕКА + МФЦ)

5



20

Комплексное обслуживание соискателя в Центре занятости

ШАГ 5 ИЗМЕНИТЬ ПРИНЦИП РАБОТЫ СОТРУДНИКА ЦЗН



Сотрудник ЦЗН – куратор, закрепленный за человеком на весь период нахождения в ЦЗН, который маршрутизирует и помогает двигаться по индивидуальному плану

- В рамках проекта «Бережливый ЦЗН» проведено картирование процессов в ЦЗН; выделены процессы управления, основные (функциональные) процессы, обеспечивающие процессы
- Проведено перераспределение функций и нагрузки между управляющим ЦЗН и территориальными отделами в районах для высвобождения времени сотрудников для работы с заявителем
- Утверждена типовая должностная инструкция специалиста ЦЗН, в которую включен комплексный подход в сопровождении и маршрутизации заявителя. Нет специалиста по услуге – есть специалист по решению запроса заявителя
- Утверждены показатели эффективности деятельности сотрудников ЦЗН. Изменена система оплаты труда (введены доп. выплаты за высокие результаты, достижение показателей)
- Утверждена программа обучения сотрудников, введены принципы клиентоцентричности в деятельность ЦЗН
- Адаптированы технологические карты по ЖС и БС для повседневного применения сотрудниками ЦЗН

2020 г. 2022 г.

СРЕДНЯЯ
ПРОДОЛЖИТЕЛЬНОСТЬ
БЕЗРАБОТИЦЫ (МЕС.)

5,6 ▼ 2,0

ДОЛЯ ГРАЖДАН, СНЯТЫХ
С ТРУДОУСТРОЙСТВОМ, %

33 ▲ 43

ДОЛЯ ГРАЖДАН, СНЯТЫХ
С ТРУДОУСТРОЙСТВОМ ПО
НАПРАВЛЕНИЮ ЦЗН, %

31 ▲ 53

КОЛИЧЕСТВО
РАБОТОДАТЕЛЕЙ НА ПОРТАЛЕ
«РАБОТА РОССИИ», ТЫС.ЕД.

16,2 ▲ 20,2

**Спасибо за
внимание!**